

LAS VOCES DEL TRAYECTO

ABELARDO MARIÑA FLORES

Profesor titular del Departamento de Economía y jefe del Área de Sociedad y Acumulación Capitalista de la Universidad Autónoma Metropolitana-Azcapotzalco. Licenciado en economía por esta misma universidad. Maestro y doctor en economía por la Facultad de Economía de la Universidad Nacional Autónoma de México. Es investigador nacional, nivel II, del Sistema Nacional de Investigadores. Últimos artículos publicados: "Lineamientos generales de una política industrial alternativa para la manufactura mexicana ante la precarización del empleo a partir de 1983", que aparece en el libro *Los procesos de integración en América y las opciones de México para el desarrollo*, y "Un modelo de determinación de valores y precios normales en un horizonte temporal de medio plazo", publicado en *Reproducción y capital: equilibrio y desequilibrio desde una perspectiva crítica de la economía*.
abmf@prodigy.net.mx

JAIME GONZÁLEZ MARTÍNEZ

Profesor titular en el Departamento de Economía de la Universidad Autónoma Metropolitana-Azcapotzalco. Es maestro en economía, con estudios de doctorado en la misma disciplina, por la Facultad de Economía de la Universidad Nacional Autónoma de México. Sus líneas actuales de investigación versan sobre economía marxista y crisis, así como desarrollo estructural de la economía mexicana. De sus últimas pu-

blicaciones, destacan: *La producción en serie y la producción flexible. Principios, técnicas organizacionales y fundamentos del cambio* y "Salarios, precios y productividad, una aproximación al valor de la fuerza de trabajo en México", que publicó en la revista *Análisis Económico*.

jgm@correo.azc.uam.mx

JESÚS LECHUGA MONTENEGRO

Profesor e investigador del Departamento de Economía de la Universidad Autónoma Metropolitana-Azcapotzalco. Su principal línea de investigación se centra en el proceso de acumulación de la economía mexicana. Sobre este tema ha publicado diversos artículos y libros. Los más recientes son "Marcas o 'monopolio del conocimiento': la naturaleza del trabajo en la nueva economía", aparecido en la *Revista Latinoamericana de Economía*; "Decodificando los intangibles en la nueva economía", en *Tecnologías de la información y la nueva economía*, y *Tecnologías de la información y la nueva economía*, libro publicado bajo su coordinación.

jlmo@correo.azc.uam.mx

JORGE BUSTAMANTE TORRES

Licenciado en derecho y maestro en economía por la Universidad Nacional Autónoma de México. Licenciado en economía por la Universidad Autónoma Metropolitana. Sus principales líneas de investigación son la teoría del valor, la influencia de las tecnologías de la información en la teoría económi-

ca, los contratos, el derecho económico y la política monetaria. Se ha desempeñado como investigador en la UAM-Azcapotzalco y, actualmente, es profesor adjunto de la maestría en economía de la Facultad de Economía de la UNAM. Entre sus más recientes publicaciones destacan: *Introducción al derecho económico*; "Marcas o 'monopolio del conocimiento'", publicado en la revista *Problemas del Desarrollo*, y "El valor de los intangibles en la nueva economía", aparecido en *Reflexiones acerca de la era de la información*.
alonsobt@yahoo.com.mx

SERGIO CÁMARA IZQUIERDO

Es profesor titular del Departamento de Economía de la Universidad Autónoma Metropolitana-Azcapotzalco; también se desempeña en el Área de Sociedad y Acumulación Capitalista de esa misma universidad. Obtuvo el grado de doctor en economía por la Universidad Complutense de Madrid. Es candidato a investigador nacional del Sistema Nacional de Investigadores del Conacyt. Su investigación sobre la teoría del valor-trabajo abarca campos tan amplios como la metodología de la economía, la teoría de los precios, el modelo macroeconómico clásico y la rentabilidad y acumulación de capital. Destacan, entre sus escritos: "A value-oriented distinction between productive and unproductive labour", aparecido en *Capital & Class*, y "The dynamics of the profit rate in Spain", publicado en *Review of Radical Political Economics*.
scamara@correo.azc.uam.mx

LUIS KATO MALDONADO

Es profesor e investigador titular de la Universidad Autónoma Metropolitana-Azcapotzalco. Candidato a doctor en economía por la DEPFE-UNAM. Maestro en economía por la DEPFE-UNAM, con especialización en economía política de la ciencia y la tecnología. Ha realizado diferentes proyectos, entre los cuales destacan: Impactos de la Biotecnología en el Sector Porcino –aprobado por CambioTec (de 1998 a 2004)– y Marco Preliminar para la Determinación de una Metodología de Cálculo Adecuada de Depreciación del Equipo de Transporte de Gas Natural de Pemex Gas y Petroquímica Básica-PEMEX (2005-2006). Ha publicado 35 artículos de investigación, un libro colectivo y otro en coautoría. Sus últimas producciones son *Perspectivas actuales y desarrollo y Lineamientos para una política de generación de empleos de calidad para la industria nacional*, en coautoría con Guadalupe Huerta y Abelardo Mariña, así como *Empleos y salarios en México*. jarumi@prodigy.net.mx

JESÚS TOVAR MENDOZA

Doctor en ciencia política por la Facultad Latinoamericana de Ciencias Sociales-México. Maestro en gestión y políticas públicas por la Universidad de Chile. Licenciado en sociología por la Pontificia Universidad Católica del Perú. Miembro del Sistema Nacional de Investigadores, nivel I. Ha sido investigador visitante en el Departamento de

Gobierno de la Universidad de Georgetown y en el Instituto Italiano de Ciencias Humanas, así como catedrático en diversas universidades de Perú, Chile y México. Actualmente es coordinador de la Red de Investigadores de Calidad de la Democracia en América Latina y profesor investigador de El Colegio Mexiquense. Dos de sus más recientes publicaciones son “Tres corrientes y un dilema de la izquierda latinoamericana”, publicado en *Metapolítica*, y “A izquierda no poder”, aparecido en la revista *Política Externa*. jjt23@georgetown.edu

IGNACIO IRAUZUTA

Es profesor de tiempo completo en el Departamento de Relaciones Internacionales y Ciencia Política del Tecnológico de Monterrey. Desde 2005 pertenece al Sistema Nacional de Investigadores, nivel I, y sus estudios giran en torno a temáticas como el nacionalismo, las identidades políticas y las diásporas. Cuenta con dos libros publicados y varios artículos en revistas especializadas. Hasta 2006 fungió como coordinador editorial de la revista *Confines de relaciones internacionales y ciencia política*. ignacio.irazuza@itesm.mx

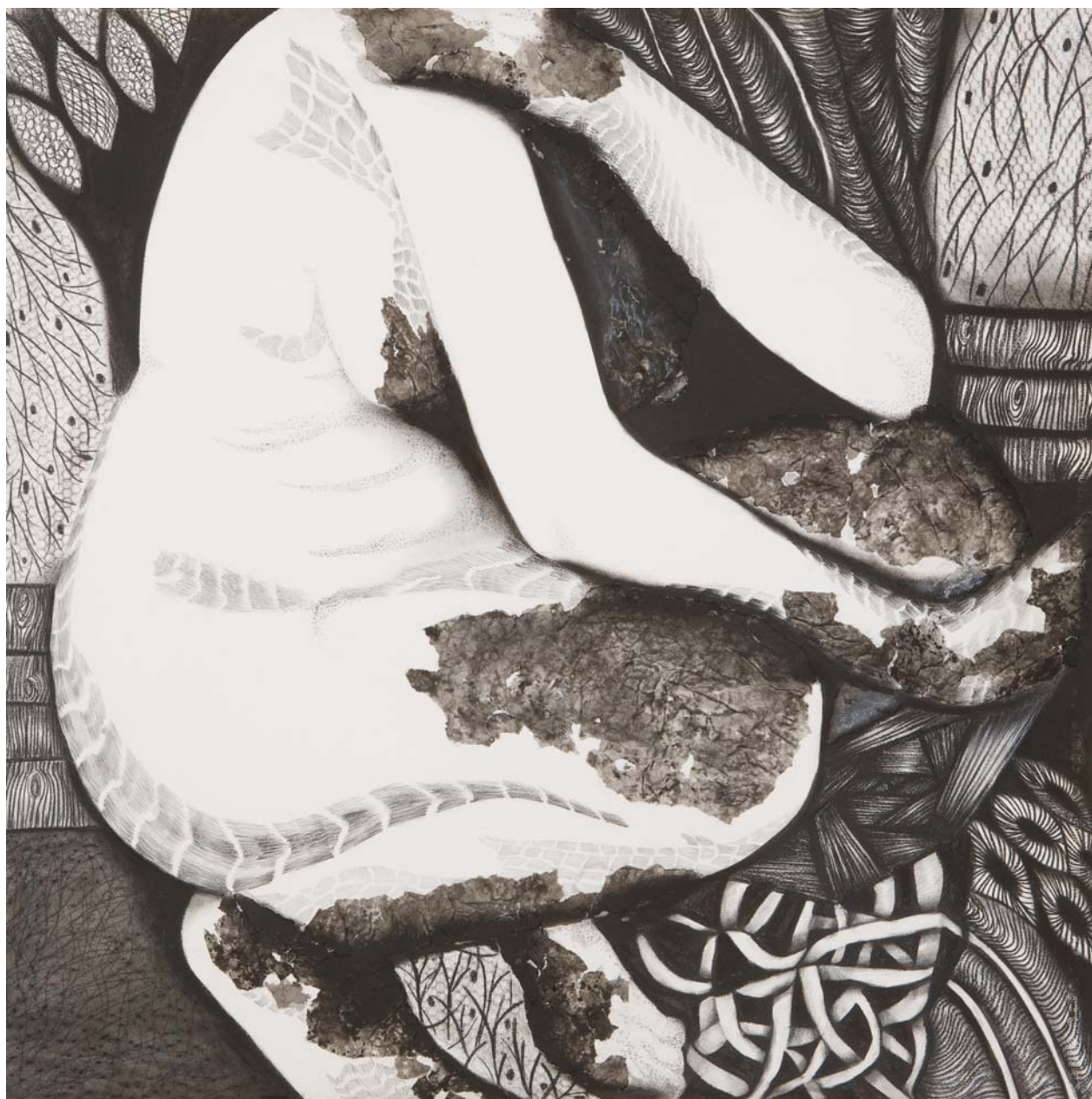
ISABEL IZQUIERDO

La autora tiene el grado de maestra en planeación y desarrollo de la educación por la Universidad Autónoma Metropolitana, Unidad Xochimilco. Ha publicado, entre otros, los siguientes artículos: “Los estudios de posgrado en el

extranjero, la experiencia de las exbecarias CONACyT”, en la revista *Ciencia*; “La formación de investigadores y el ejercicio profesional de la investigación: el caso de los ingenieros y físicos de la UAEM”, en la *Revista de la Educación Superior*, y “Ética y quehacer científico, de la estrategia identitaria a la estrategia política”, aparecido en *Perfiles Educativos*. izcam@hotmail.com

EDGAR J. GONZÁLEZ GAUDIANO

Ingeniero químico, licenciado y maestro en pedagogía por la Universidad Nacional Autónoma de México. Doctor en filosofía y ciencias de la educación por la Universidad Nacional de Educación a Distancia de Madrid. Es miembro del Sistema Nacional de Investigadores, del Consejo Mexicano de Investigación Educativa y de la Academia Mexicana de Ciencias. Autor de una amplia investigación publicada sobre educación ambiental. Es autor de diez libros, más otros nueve publicados de forma colectiva. Cuentan en su haber cuarenta y seis capítulos divulgados a través de títulos que circulan tanto en México como en el extranjero y un centenar de artículos de investigación y divulgación científica. Entre sus libros más recientes podemos mencionar: *Centro y periferia de la educación ambiental. Un enfoque antiesencialista*; *Educación ambiental: trayectorias, rasgos y escenarios*; *La educación frente al desafío ambiental global. Una visión latinoamericana*. egonzalezgaudiano@gmail.com



El presente número se ilumina con la obra gráfica de la artista neoleonera Cora Díaz, descrita así, a su paso por Francia, por Jean-Luc Nancy: “Pero sobre la página, aquí, hasta el mismo cojín sobre el cual ella grava, la piel tallada se transforma en una superficie para escribir, una pizarra rayada, y la pizarra gris profunda recibe los trazos de sus uñas, como las líneas de cartografía de los nervios, de los influjos, de energías del cuerpo. Ella pone toda su energía amorosamente, sigue allí los trayectos de sus electricidades, de sus descargas, de sus radiaciones”.

El material gráfico de este número fue proporcionado por la Dirección de Bibliotecas de la UANL de la exposición.